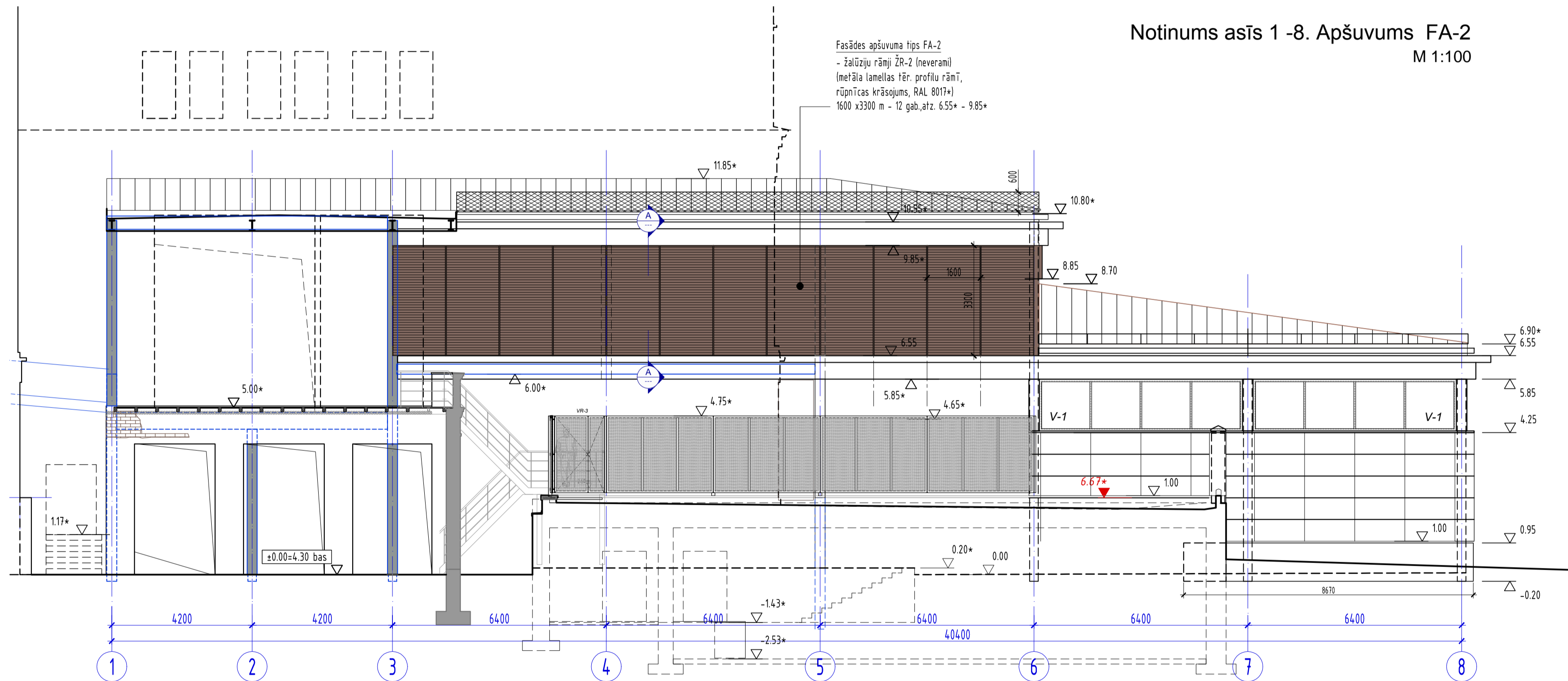
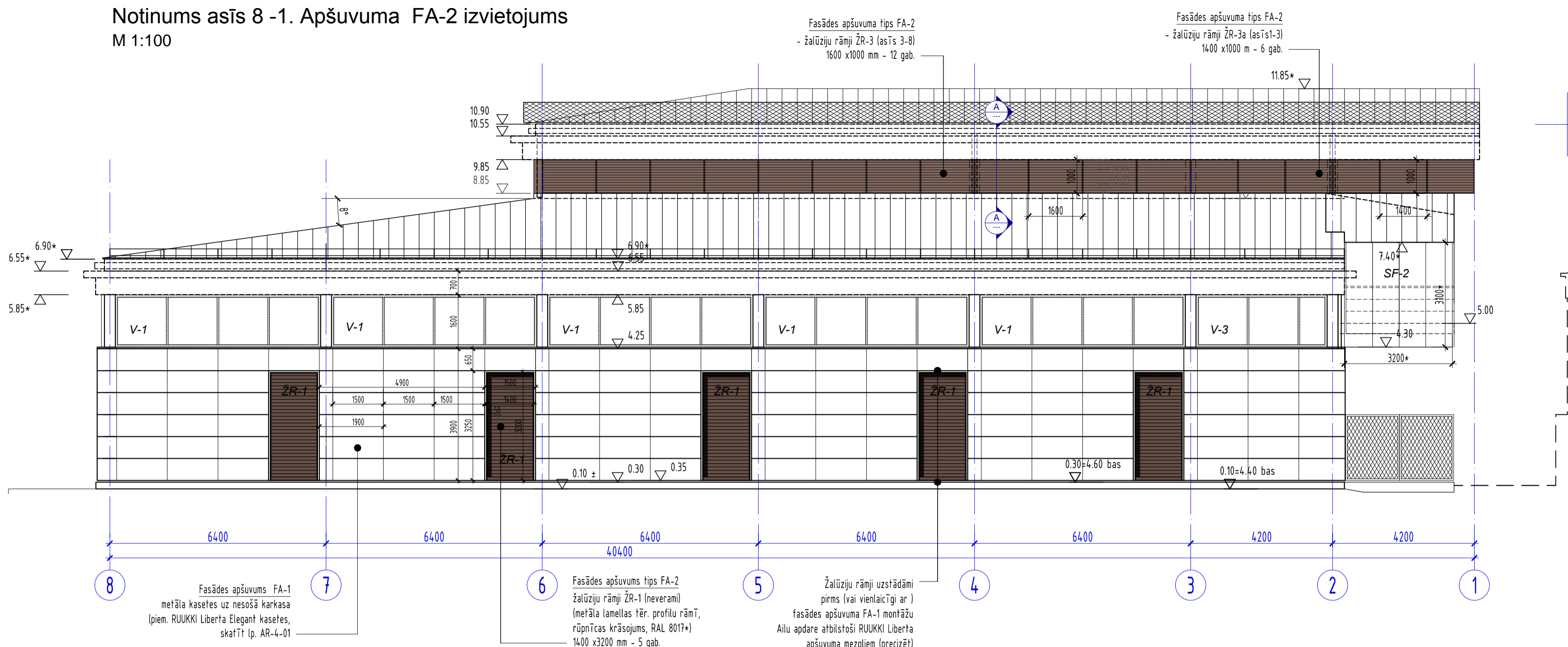
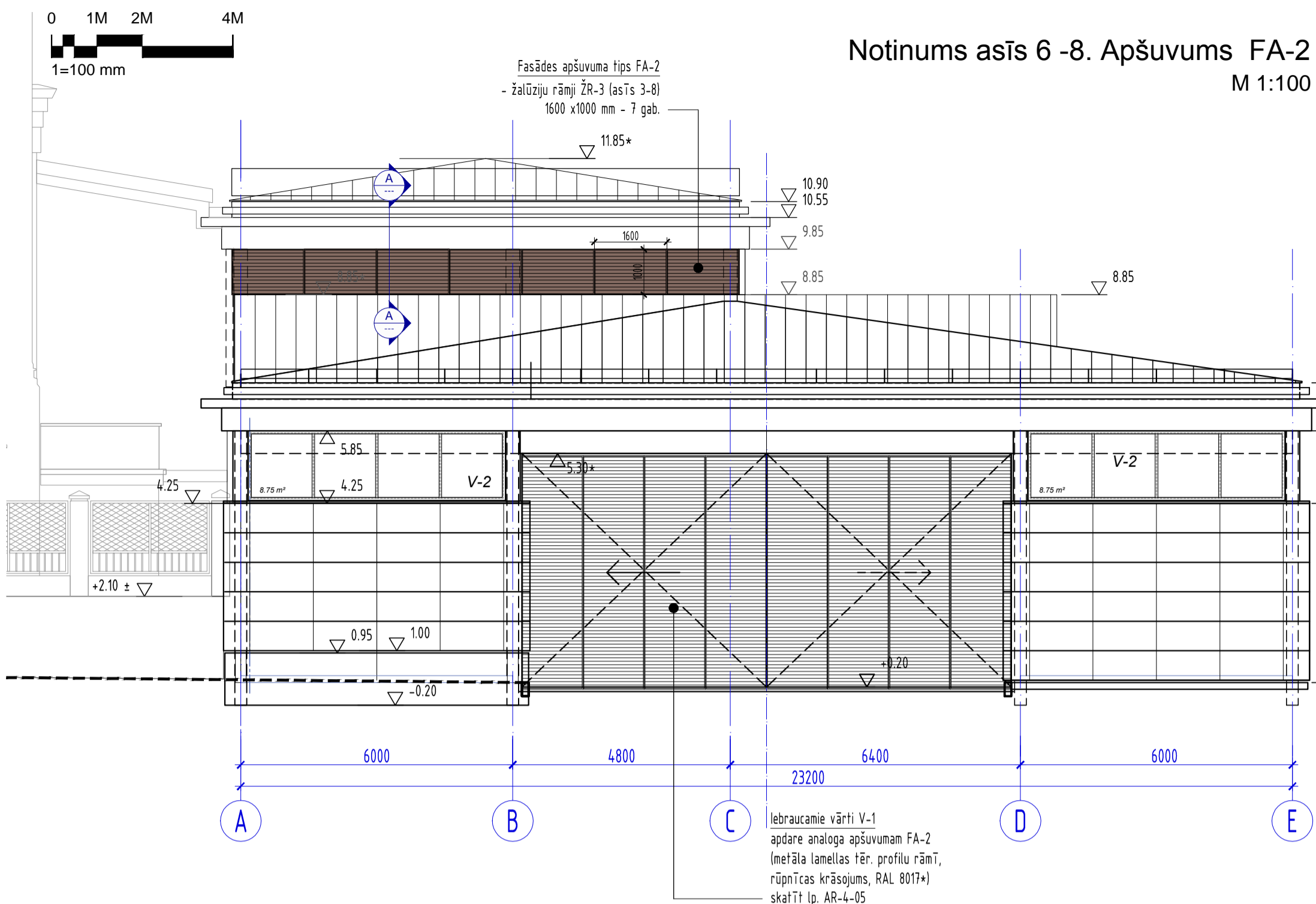
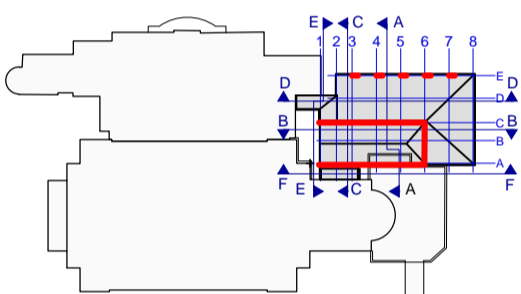
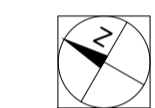
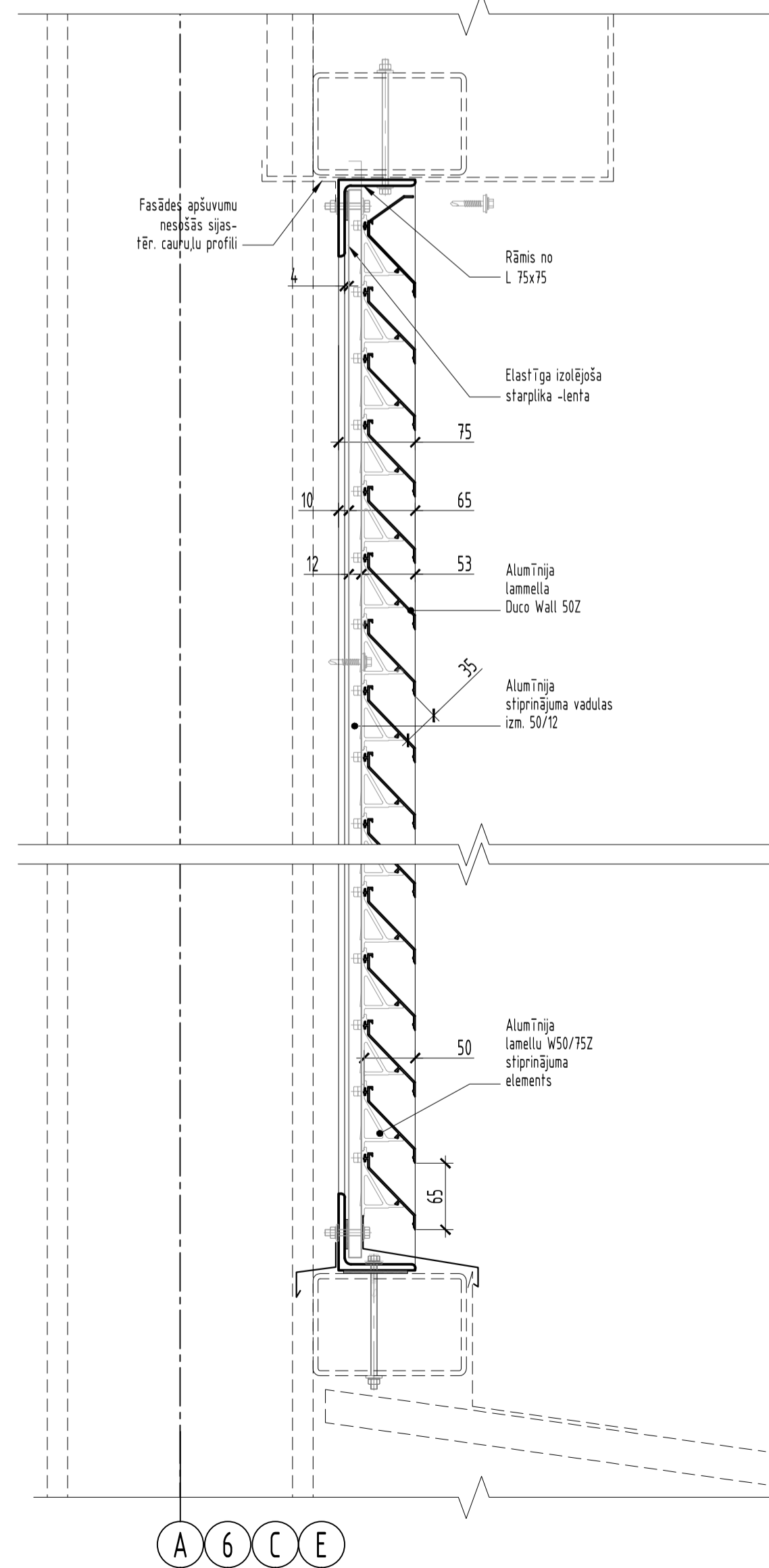


C:\Users\Boris\Documents\Boris\Boris\Projekti\AR-4\AR-4-05\AR-4-05.dwg, 2024.05.13 13:31:33



Fasādes apšuvuma FA-2 -žalūziju rāmjī
detālgriezums A-A
M 1:5



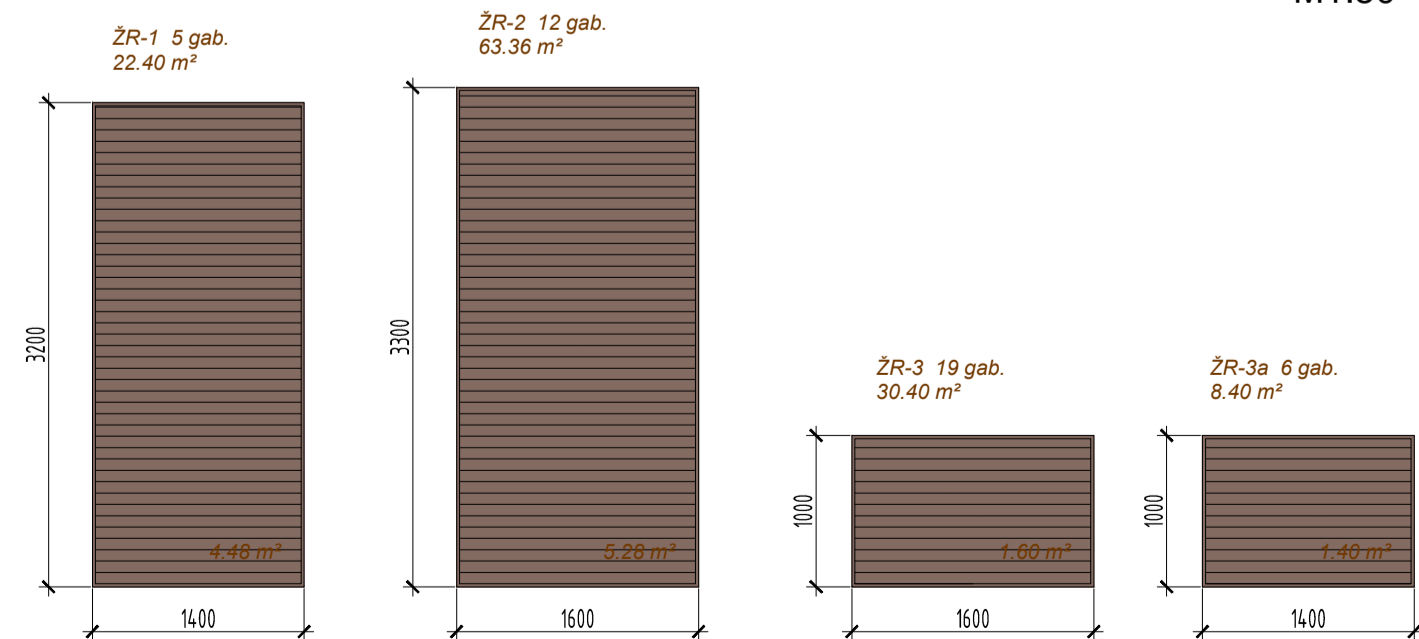
PIEZĪMES.

- Izmēri doti milimetros. Augstumu atzīmes dotas metros.
- Projektētās augstumu atzīmes dotas no pieņemtās objekta relatīvās ±0.00 atzīmes - pagaidu (teritorijas) līmeņa izbūvējamā izkraušanas platformā zonā, kas atbilst absolūtajai atzīmei 4.30 baltijas augstumu sistēmā (atbilstoši aktuālajam topogrāfiskajam uzņēmumam).
- Visus izmērus un mērķēdes pirms būvdarbu uzsākšanas vai pasūtījuma izdarīšanas pārbaudīt. Izmērus nedrīkst noapaļot pēc mēroga. Šaubu gadījumā konsultēties ar būvprojekta autoru. Izmēri, kas apzīmēti ar "precīzējami uz vietas".
- Esošās ēkas dotas atbilstoši inventarizācijas uzņēmumiem un papildus uzņēmumiem dabā. Papildus esošo būvu uzņēmumi veikti projektējamās nojumes zonā. Pārējās esošo ēku daļas rādītas shematiski un fragmentāri.
- AR lapās konstrukcijas dotas shematiski. Skatīt kopā ar BK daļas lapām.
- Visas atsauces uz iekārtu, materiālu un izstrādājumu izgatavotāju firmām, kuras norādītas būvprojektā, liecina tikai par to kvalitātes un apkalpošanas līmeni, specifikācijas norādīto iekārtu un materiālu nosaukuma ar citām tehniski analoģām iekārtām un materiāliem ir iespējama, to saskaņojot ar pasūtītāju un projekta autoru.
- Detalizētu apšuvuma specifikāciju (pilnu montāžas komplektāciju), kā arī nepieciešamos mežģus precīzā ražotāja konkrēta pasūtījuma ietvaros. Visi apšuvuma materiāli - paraugi (t.sk. biežumi, apdare), kā arī mežģu risinājumi pirms pasūtījuma saskaņojami ar arhitektu.

Fasādes apšuvuma FA-2 specifikācija
Visi dotie apjomi realizējami būvdarbu 2.kārtā

Marka	Nosaukums, materiālu apraksts	Daudz. gab.	Apjoms mērv.	Piezīmes
FA-2	Fasādes apšuvums - tips FA-2(daļēji atvērtas aļas). Žalūziju rāmjī ŽR ar metāla lamellu (piem. Duco Wall Classic W50/752 (no DUOCO)) aizpildījumu uz montāžas profilēm, tērauda profilu L 75x75 profilu rāmī, rūpnieciskās krāsas, tonis RAL 8017*) stiprināti pie nesošiem horizontāliem tērauda profilēm (skat BK daļā). Tajā skaitā:		124.6 m²	Detalizēta žalūziju aizpildījuma specifikācija (pilna montāžas komplektācija pieprasāma no ražotāja pirms pasūtījuma. *Visi apšuvuma materiāli - paraugi (t.sk. biežumi, apdare) pirms pasūtījuma saskaņojami ar arhitektu
ŽR-1	Žalūziju rāmjī ŽR-1 (ailu aizpildījums FA-1 apšuvumā): Izmērs 1400 x 3200 (h) mm , žalūzijas - 4.48 m²	5 gab.	22.4 m²	
ŽR-2	Žalūziju rāmjī ŽR-2 (fasādes apšuvums uz ass A): Izmērs 1600 x 3300 (h) mm , žalūzijas - 5.28 m²	12 gab.	63.4 m²	
ŽR-3	Žalūziju rāmjī ŽR-3 (fasādes apšuvums zem jumta J-2): Izmērs 1600 x 1000 (h) mm , žalūzijas - 1.60 m²	19 gab.	30.4 m²	
ŽR-3a	Žalūziju rāmjī ŽR-3a (fasādes apšuvums zem jumta J-2): Izmērs 1400 x 1000 (h) mm , žalūzijas - 1.40 m²	6 gab.	8.4 m²	

Žalūziju shēmas
M1:50



ŠIS RASEJUMS TIEK IZSNIEGTS TIKAI KĀ PROJEKTA DOKUMENTĀCIJAS SASTĀVDAĻA. SĀNĒMĒJIS PIKĒRT NEPAVAIROT UN NEIZMAŅĪT ŠO RASEJUMU VAI TĀ DAĻAS BEZ PROJEKTĒTĀJA PIKĒRŠANAS. SĀNĒMĒJIS PIKĒRT, KA ŠIS RASEJUMS NAV IZMANTOJAMS CITU OBJEKTU PROJEKTĒŠANĀ UN CĒLTNIECĪBĀ BEZ SAKĀRĶOŠANAS AR SIA "NAMI".

B			
A			
KODS	IZMAIŅAS	IZM. IZDARĪJA	DATUMS
DARBA RASEJUMS BŪVNIECĪBĀI			
PIEPRIEKŠĒJS MATERIĀLS APSTIPRINĀŠANAI			
CAD RASEJUMĀ AR ROKU VEIKTAS IZMAIŅAS IR SPĒKĀ, JA APLIECINĀTAS AR BŪVPROJEKTA VADĪTĀJA PARAKSTU.			
PROJEKTĒTĀJS:		PASŪTĪTĀJS:	
SIA "NAMI, Paļasta iela 7, LV 1050, Rīga, tālr. (+371) 67211076, fakss (+371) 67211209, e-pasts: namis@nami.lv		SIA "Rīgas Nami", Smiļņu iela 14, Rīga, LV-1050	
BŪVPROJEKTS:		FAĻA NOS.	
Īslaicīgas lietošanas būve - pacēlājs ar nojumi pie Latvijas Nacionālās operas		LNO_AR-Fasades-Apsuvumi.dwg	
BŪVE		DATUMS	
Īslaicīgas lietošanas būve - pacēlājs ar nojumi		03.02.2015	
RASEJĀ NOSAUKUMS		STADIJA	
FASĀDES APŠUVUMS FA-2. NOTINUMI.DETĀLGRIEZUMS.SPECIFIKĀCIJA		TP	
BŪVPROJ. DAĻ. VAD.		MĒROGS	
S.Nikiforovs		1:100;1:5	
IZSTRĀDĀJA:		PROJEKTA DAĻA - RASEJUMA NR.	
M.Dakteris		AR-4-02	